



**Associació
AURORA**

Salut Mental, Territori i Paisatge

INFORME TRANSPARÈNCIA
ASSOCIACIÓ AURORA - SALUT
MENTAL - TERRITORI I PAISATGE

Restauració
d'espais fluvials
Treballs forestals
Jardineria
Manipulats

INFORME DE TRANSPARÈNCIA

1

Transparència institucional

Descripció de l'empresa. Història i dades de l'entitat. Activitats que desenvolupa. Missió - Visió - Valors. Codi ètic. Responsabilitat Social Corporativa.

2

Transparència organitzativa

Àmbit territorial d'actuació. Òrgans de govern i gestió. Documentació oficial de l'entitat. Estructura organitzativa.

3

Transparència econòmica i administrativa

Informació econòmica de l'entitat 2023 i pressupost 2024. Informe d'auditoria de comptes anuals. Retribucions dels òrgans de govern de l'entitat.

Informació administrativa de l'entitat: contractes establerts amb l'administració pública - subvencions i ajudes públiques concedides. Normativa aplicable a l'entitat i conveni col·lectiu.

4

Impacte social

Persones o col·lectius que poden ser membres, beneficiaris o usuaris de l'associació. Voluntariat. Relacions institucionals. Presentació dels principals indicadors econòmics, socials i ambientals del Centre Especial de Treball.

5

Responsabilitat Medi Ambiental

Com a entitat ambiental, un dels objectius principals de l'Associació Aurora és la millora del medi ambient i l'educació mediambiental.

2024

1



**Associació
AURORA**

Salut Mental, Territori i Paisatge

INFORME TRANSPARÈNCIA
ASSOCIACIÓ AURORA - SALUT
MENTAL - TERRITORI I PAISATGE

Restauració
d'espais fluvials
Treballs forestals
Jardineria
Manipulats

1. TRANSPARÈNCIA INSTITUCIONAL

ASSOCIACIÓ AURORA - SALUT MENTAL, TERRITORI I PAISATGE, per tal de donar compliment a la Llei 19/2013, de 9 de desembre de transparència, d'accés a la informació pública i bon govern i amb el seu compromís amb les persones amb la malaltia mental i la discapacitat, posa a la vostra disposició en aquesta informació.

Som una entitat que fomenta la participació en la seva governança i el treball en equip, compartint informació i coneixements. Ofereix mitjans de participació en la presa de decisions amb igualtat d'oportunitats. Als seus estatuts descriu els valors, normes i bones pràctiques que s'han de respectar per part de l'equip directiu de l'entitat i dels espais de participació i gestió del col·lectiu que forma part de l'Associació.

1.1 Seu social

Avinguda dels Pins, s/n
Urb. Sant Salvador - 43130 Tarragona
administracio@associacioaurora.org
Tel. 977 520 205
Horari: 8:30 a 16:00
CIF: G43119056

1.2 Dades de l'entitat

L'Associació Aurora és una entitat social sense ànim de lucre que fou creada l'any 1987 per iniciativa de familiars de persones afectades de malaltia mental, per donar suport i acompanyament als seus fills i familiars.



**Associació
AURORA**

Salut Mental, Territori i Paisatge

INFORME TRANSPARÈNCIA
ASSOCIACIÓ AURORA - SALUT
MENTAL - TERRITORI I PAISATGE

Restauració
d'espais fluvials
Treballs forestals
Jardineria
Manipulats

1. TRANSPARÈNCIA INSTITUCIONAL

L'any 1997 l'Associació crea el Centre Especial de Treball al barri de Sant Salvador de Tarragona, per realitzar treballs de manipulació.

L'any 2007 es va posar en funcionament la primera brigada forestal i de jardineria, inici d'una llarga trajectòria que marcaria el caràcter ambiental de l'entitat fins al dia d'avui.

L'Associació té entitat jurídica i està inscrita en el Registre d'Entitats Jurídiques de la Generalitat de Catalunya amb el número 1510 de la secció 1a del Registre de Tarragona.

L'entitat regula les seves activitats d'acord amb el que estableix la Llei 4/2008, de 24 d'abril, del llibre tercer del Codi Civil de Catalunya, relatiu a les persones jurídiques; la Llei orgànica 1/2002, de 22 de març, reguladora del dret d'associació, i els seus estatuts.

L'entitat és titular del Centre Especial de Treball Aurora, inscrit al Registre de centres especials de treball de la Generalitat número T00100.

Des de 2015 l'entitat està inscrita en el Registre d'Entitats de Medi Ambient i Sostenibilitat de la Generalitat de Catalunya.

1.3 Activitats que desenvolupa l'entitat

Els fins de l'associació són:

- La millora de la qualitat de vida de les persones amb problemes de salut mental i dels seus familiars, així com la defensa dels seus drets.





**Associació
AURORA**

Salut Mental, Territori i Paisatge

INFORME TRANSPARÈNCIA
ASSOCIACIÓ AURORA - SALUT
MENTAL - TERRITORI I PAISATGE

Restauració
d'espais fluvials
Treballs forestals
Jardineria
Manipulats

1. TRANSPARÈNCIA INSTITUCIONAL

- La inserció social i laboral de les persones amb problemes de salut mental.
- El suport i l'atenció a les seves famílies.
- La protecció, la conservació i la millora del medi ambient.
- La promoció de projectes de recuperació d'espais naturals.

Per assolir aquests fins l'entitat té un centre especial de treball. I desenvolupa activitats, que són:

- Activitats assistencials
- Activitats formatives
- Activitats socials
- Activitats relacionades amb la salut mental
- Activitats de voluntariat ambiental
- Activitats d'educació ambiental
- Activitats de prestació de serveis a empreses i institucions

1) Activitats assistencials: Suport i acompanyament a persones amb malaltia mental i discapacitat i a les seves famílies.

Un equip multidisciplinari de suport (EMS) du a terme les tasques d'acompanyament personalitzades, adreçades a tots els treballadors i treballadores del centre especial de treball. Tasques que engloben des de la formació en hàbits i habilitats laborals, fins a la millora del nivell d'autonomia personal i social:

- Suport als treballadors en l'adaptació al lloc de treball
- Monitoratge en el lloc de treball
- Formació permanent relacionada amb el lloc de treball





**Associació
AURORA**

Salut Mental, Territori i Paisatge

INFORME TRANSPARÈNCIA
ASSOCIACIÓ AURORA - SALUT
MENTAL - TERRITORI I PAISATGE

Restauració
d'espais fluvials
Treballs forestals
Jardineria
Manipulats

1. TRANSPARÈNCIA INSTITUCIONAL

- Formació d'especialització relacionada amb el lloc de treball
- Servei d'orientació i informació a les famílies
- Suport psicològic i social
- Servei de derivació i acompanyament a d'altres serveis com centres de dia, Club social la Muralla, Associacions de Salut Mental de Valls (Porta oberta) i de Reus (Dr. Tosquelles), Llar Residència, projecte Activa't per a la salut mental...
- Servei de derivació a la Xarxa de Salut mental de Tarragona CSM de la Fundació Pere Mata, i de l'IPM de Reus, per a iniciar la seva integració social i laboral.

2) **Activitats formatives:** Servei de formació i inserció laboral.

Formem als nostres usuaris amb cursos i programes per millorar les seves habilitats tant professionals com per desenvolupar coneixements, aptituds i actituds que permetin donar resposta a les necessitats laborals i d'adaptació social.

L'equip multidisciplinari els ofereix suport, acompanyament i orientació laboral.

3) **Activitats socials:**

L'Associació ofereix activitats socials, per tal de treballar l'estigma i la inclusió de persones amb malaltia mental i en risc social. Dins d'aquests projectes col·laborem amb el Club Muralla, i s'organitzen, a nivell intern, activitats de sensibilització de la malaltia mental.





**Associació
AURORA**

Salut Mental, Territori i Paisatge

INFORME TRANSPARÈNCIA
ASSOCIACIÓ AURORA - SALUT
MENTAL - TERRITORI I PAISATGE

Restauració
d'espais fluvials
Treballs forestals
Jardineria
Manipulats

1. TRANSPARÈNCIA INSTITUCIONAL

4) Activitats relacionades amb la malaltia mental:

L'Associació promou la participació de les persones afectades de malaltia mental i familiars al Dia Mundial de la Salut Mental per sensibilitzar a la població en general sobre la salut Mental. També es participa activament en el dia internacional de la Discapacitat. I es promou la celebració de les Festes Nadalenques amb els familiars amb una jornada de germanor.

5) Activitats de voluntariat ambiental:

Com a entitat ambiental, un dels objectius principals de l'Associació és la millora del medi ambient. Amb les actuacions que realitza l'entitat amb el voluntariat com jornades mediambientals, plantades, recuperació d'entorns naturals com platges, boscos i rius, es fomenta la conservació dels espais naturals, la participació i conscienciació ciutadana.

6) Activitats d'educació ambiental:

Tenen per objectiu conscienciar a la població i fer-la participar en la conservació de la natura.

- Voluntariat d'empresa i corporatiu.
- Jornades de voluntariat amb la ciutadania i sortides guiades.
- Activitats d'educació ambiental, tallers i sortides guiades en entorns naturals per a escoles, centres cívics i veïnals, sector turístic, etc.





**Associació
AURORA**

Salut Mental, Territori i Paisatge

INFORME TRANSPARÈNCIA
ASSOCIACIÓ AURORA - SALUT
MENTAL - TERRITORI I PAISATGE

Restauració
d'espais fluvials
Treballs forestals
Jardineria
Manipulats

1. TRANSPARÈNCIA INSTITUCIONAL

7) Activitats de prestació de serveis:

L'entitat afavoreix la inserció sociolaboral de persones amb malaltia mental i discapacitat intel·lectual i genera recursos pel sosteniment de l'associació i del centre especial de treball.

Apostem per una economia social i solidària (ESS) com una alternativa més justa, en la qual les persones en situació de vulnerabilitat i amb risc d'exclusió tinguin els mateixos drets a una vida digna i a una inclusió social i laboral, en un rol actiu en la construcció d'una societat més amable i inclusiva.

Oferim serveis a empreses, institucions i particulars de:

- Intervenció en l'entorn natural i el verd urbà i periurbà, en espais públics i propietats privades.
- Gestió de l'entorn natural, treballs forestals, espais verds i jardineria, tant per empreses com per a particulars. Serveis especialitzats per a contractes de serveis públics (verd urbà, neteja, projectes d'urbanització).
- Aportem solucions en jardineria i ecologia ambiental basades en criteris de qualitat, eficiència i sostenibilitat, tant per a empreses i administracions públiques, comunitats de propietaris i a particulars.
- Gestió de projectes mediambientals. Projectes de recuperació de l'entorn natural de municipis, accions de conservació i descoberta del litoral tarragoní, actuacions de millora, conservació i custòdia de boscos, trams de rius, restauració i millora de la biodiversitat fluvial de torrents i rius, creacions de basses per organismes aquàtics.



**Associació
AURORA**

Salut Mental, Territori i Paisatge

INFORME TRANSPARÈNCIA
ASSOCIACIÓ AURORA - SALUT
MENTAL - TERRITORI I PAISATGE

Restauració
d'espais fluvials
Treballs forestals
Jardineria
Manipulats

1. TRANSPARÈNCIA INSTITUCIONAL

1.4 Missió, Visió i Valors de l'entitat. Responsabilitat social corporativa

a) Missió

Aconseguir millorar la qualitat de vida i l'autonomia de les persones amb problemes de salut mental i de les seves famílies, així com defensar els seus drets.

Orientada a la recerca del bé comú i la creació de valor social, ja que promou l'acció social al territori, propicia la dinamització econòmica amb el Centre Especial de Treball i contribueix a garantir el benestar de les persones i col·lectiu més vulnerable com és el col·lectiu de la malaltia mental.

L'entitat contribueix a generar una ocupació digna i facilita un creixement econòmic sostenible.

Oferir un servei personalitzat d'acompanyament als usuaris perquè disposin de les mateixes oportunitats que la resta de ciutadans per arribar a la seva plena integració social i laboral. Amb una voluntat de transformació social.

Protegir, conservar i millorar el medi ambient, acompanyats d'un equip de professionals (EMS), en un servei que pretén aconseguir una millor adaptació social i laboral, al Camp de Tarragona, àmbit territorial i comunitari en el qual està assentat el Centre Especial de Treball.





**Associació
AURORA**

Salut Mental, Territori i Paisatge

INFORME TRANSPARÈNCIA
ASSOCIACIÓ AURORA - SALUT
MENTAL - TERRITORI I PAISATGE

Restauració
d'espais fluvials
Treballs forestals
Jardineria
Manipulats

1. TRANSPARÈNCIA INSTITUCIONAL

b) Visió

Com Associació Aurora ser l'organització referent d'una transformada economia social i ambiental, en el seu àmbit territorial i comunitari, que ofereixi ocupació de qualitat per a persones amb malaltia mental.

Així mateix, impulsar l'excel·lència en la gestió del seu Centre Especial de Treball i que faci de la innovació l'eix d'actuació per a contribuir a una societat més inclusiva en matèria laboral que ajudin a mitigar els efectes de la crisi social, i contribuir a garantir el benestar de les persones i dels col·lectius més vulnerables en la comunitat.

c) **Valors:** Igualtat, justícia, sostenibilitat, compromís, inclusió, responsabilitat, diversitat i transparència.

d) Responsabilitat social corporativa

El compromís amb el medi ambient és, per a nosaltres i per a moltes empreses, un dels eixos de responsabilitat social corporativa. Aquesta sensibilització es concreta en treballar per ser sostenibles com a entitat i oferir solucions mediambientals per la millora dels manteniments, en accions com la creació d'espais verds, per millorar l'impacte de la petjada i l'impacte negatiu sobre l'entorn.

1.5 Codi d'ètica

L'entitat va elaborar un Codi ètic d'empresa l'any 2022. L'equip multidisciplinari de l'entitat ha elaborat un Codi d'Ètica el 2023. Al 2024 s'ha actualitzat.





**Associació
AURORA**

Salut Mental, Territori i Paisatge

INFORME TRANSPARÈNCIA
ASSOCIACIÓ AURORA - SALUT
MENTAL - TERRITORI I PAISATGE

Restauració
d'espais fluvials
Treballs forestals
Jardineria
Manipulats

2. TRANSPARÈNCIA ORGANITZATIVA

2.1 Àmbit territorial d'actuació

L'àmbit d'actuació és el Camp de Tarragona i el seu entorn.

2.2 Estructura organitzativa

Tota l'actuació de l'entitat gira entorn de la persona amb malaltia mental. Desenvolupa serveis d'acompanyament i d'inserció laboral. Per generar ocupació per a les persones amb malaltia mental i discapacitat intel·lectual es promouen diverses activitats laborals en el centre especial de treball, sense ànim de lucre amb visió de generar els recursos necessaris per fer viable l'entitat.

Òrgans de govern de l'Associació

Assemblea general: És l'òrgan suprem de l'entitat. Integrada per tots els socis. Es reuneix, com a mínim, 1 cop a l'any. Entre d'altres, estableix els objectius i les línies generals d'actuació que permetin a l'entitat complir la seva finalitat, aprova els pressupostos anuals de despeses i ingressos, i elegeix els membres de la Junta Directiva. Normalment es realitza una assemblea general ordinària anual durant el mes de juny – juliol i es convoquen d'extraordinàries en casos puntuals.

Junta directiva: Té les funcions de regir, administrar i representar l'entitat. Està composta per:

Presidència: Joan Escarré Novell

Secretari: Salvador Marcó Bolós

Tresorera: Isabel Escarré Calvo

Vocals: José Daniel Esparza Sirera, Eduard Massó Solé i Rosa Anglès Micola.

2024

10



**Associació
AURORA**

Salut Mental, Territori i Paisatge

INFORME TRANSPARÈNCIA
ASSOCIACIÓ AURORA - SALUT
MENTAL - TERRITORI I PAISATGE

Restauració
d'espais fluvials
Treballs forestals
Jardineria
Manipulats

2. TRANSPARÈNCIA ORGANITZATIVA

L'**equip directiu** l'entitat té delegada la gestió, des del mes de març, en la Fundació Ondada, qui porta la direcció del CET. Disposa d'un equip multidisciplinar de suport a les persones (**EMS**), i l'equip de projectes i brigades encarregat de dur a terme els serveis i les activitats que tenen per finalitat, per una banda, de donar sostenibilitat econòmica a l'entitat i per l'altre de complir amb la missió de l'entitat.

El règim econòmic: Les despeses de l'Associació es cobreixen amb els ingressos de les subvencions de les administracions públiques, dels donatius i altres fons derivats de les activitats pròpies del centre especial de treball.

Personal Gestió CET (Centre Especial de Treball): Té delegada la gestió del centre especial de treball en la Fundació Onada. Des del mes de maig l'organigrama del CET està format per:

Directora: Marta Tutusaus Mañé (Fundació Onada)

Departament de Projectes i Educació Ambiental: Àlex Benítez Martínez i Hèctor Hernández Socias

Responsable EMS: Marta Manzano Pelegrina

Treballadora Social: Elisabet Rovira Iglesias

Brigades: Xavier Jové Guasch, Lluís Barberà Magano, Miquel Àngel Mora Torres, Daniel Pujol Garrido

Departament Administració: Cori Vilà Segarra.

2024





**Associació
AURORA**

Salut Mental, Territori i Paisatge

INFORME TRANSPARÈNCIA
ASSOCIACIÓ AURORA - SALUT
MENTAL - TERRITORI I PAISATGE

Restauració
d'espais fluvials
Treballs forestals
Jardineria
Manipulats

2. TRANSPARÈNCIA ORGANITZATIVA

2.3 Documentació oficial de l'entitat

Estatuts de l'entitat

Es recullen els principis bàsics de l'Associació, les seves finalitats, objectius, activitats, organització i funcionament. Es van aprovar en Assemblea General Extraordinària, el dia 24 de novembre del 2009. Posteriorment, l'Assemblea General Extraordinària, celebrada el de març de 4 de març de 2015, va aprovar per unanimitat modificar l'articulat dels Estatuts i canviar la denominació de l'entitat.

[Aquí trobareu els estatuts de l'entitat: enllaç aquí](#) (codi de verificació y0520r82y48Y77v per consultar el document).

Inscripció al Registre d'Associacions del Departament de Justícia

L'Associació té entitat jurídica i està inscrita en el Registre d'Entitats Jurídiques de la Generalitat de Catalunya amb el número 1510 de la secció 1a del Registre de Tarragona.

Inscripció al Registre de CET de la Generalitat de Catalunya

L'entitat és titular del Centre Especial de Treball Aurora, inscrit al Registre de centres especials de treball de la Generalitat núm. T00100. Es va crear l'any 1997 al barri de Sant Salvador. Els primers anys els treballadors del CET feien manipulats al taller. L'any 2007 es van posar en funcionament les brigades de jardineria i treballs forestals.

Inscripció al Registre d'Entitats de Medi Ambient i Sostenibilitat de la Generalitat de Catalunya

Inscrita com entitat ambiental des de l'any 2015.





**Associació
AURORA**

Salut Mental, Territori i Paisatge

INFORME TRANSPARÈNCIA
ASSOCIACIÓ AURORA - SALUT
MENTAL - TERRITORI I PAISATGE

Restauració
d'espais fluvials
Treballs forestals
Jardineria
Manipulats

3. TRANSPARÈNCIA ECONÒMICA I ADMINISTRATIVA

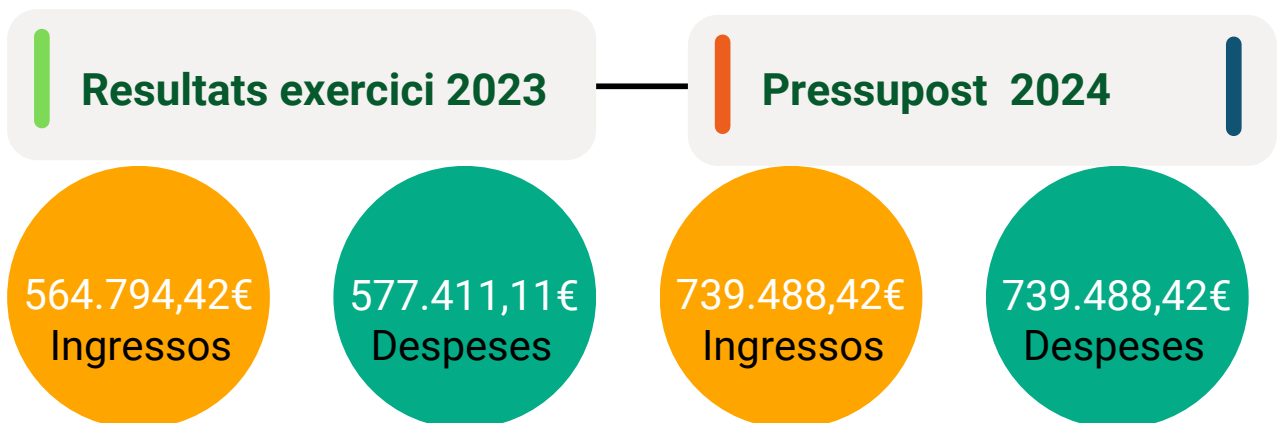
3.1 Informació Econòmica

Dades econòmiques del CET 2023 i Pressupost 2024

El Centre Especial de Treball ofereix serveis que integren aspectes econòmics, mediambientals i socials, oferint la possibilitat de reforçar la responsabilitat social corporativa de les empreses i administracions que aposten per la inserció laboral de persones discapacitades.

La Llei d'Integració Social i Laboral de Minusvàlids (LISMI), aprovada el 1982, i la Llei General de la discapacitat Reial decret 1/2013, de 29 de novembre, regula l'obligatorietat de reservar el 2% de la seva plantilla a treballadors amb discapacitats, tant en empreses públiques com privades, de tots els sectors o adoptar mesures alternatives com la contractació de serveis o la donació econòmica a una entitat d'inserció laboral especial.

Resultats 2023 | Pressupost Anual 2024



2024



**Associació
AURORA**

Salut Mental, Territori i Paisatge

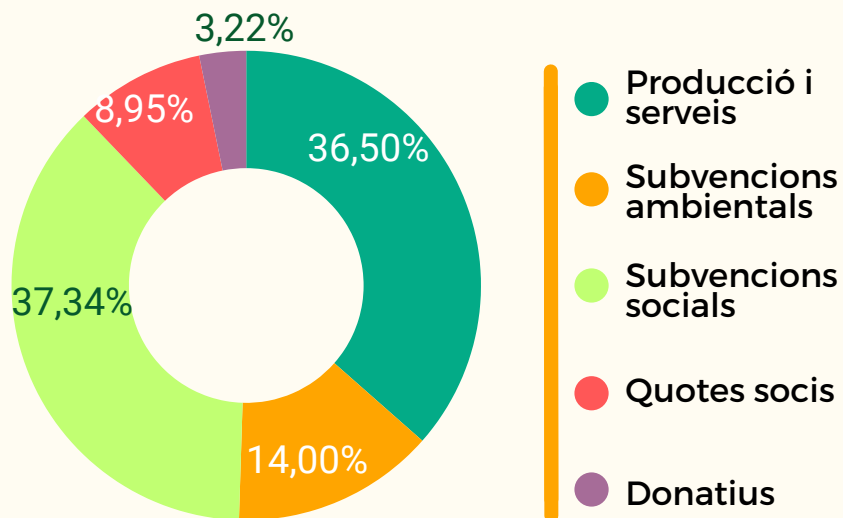
INFORME TRANSPARÈNCIA
ASSOCIACIÓ AURORA - SALUT
MENTAL - TERRITORI I PAISATGE

Restauració
d'espais fluvials
Treballs forestals
Jardineria
Manipulats

3. TRANSPARÈNCIA ECONÒMICA I ADMINISTRATIVA

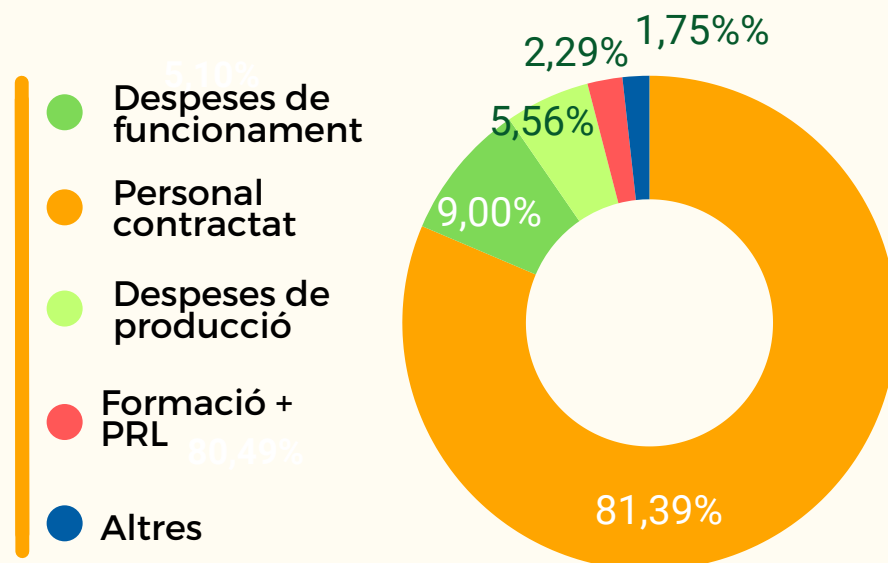
Comptes Anuals 2023

Orígens dels fons CET Aurora 2023



Comptes Anuals 2023

Distribució dels fons CET Aurora 2023



2024



**Associació
AURORA**

Salut Mental, Territori i Paisatge

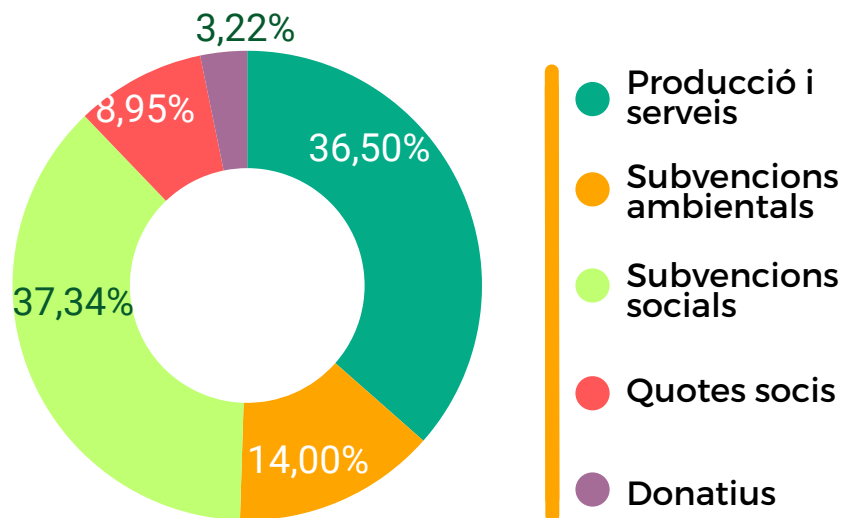
INFORME TRANSPARÈNCIA
ASSOCIACIÓ AURORA - SALUT
MENTAL - TERRITORI I PAISATGE

Restauració
d'espais fluvials
Treballs forestals
Jardineria
Manipulats

3. TRANSPARÈNCIA ECONÒMICA I ADMINISTRATIVA

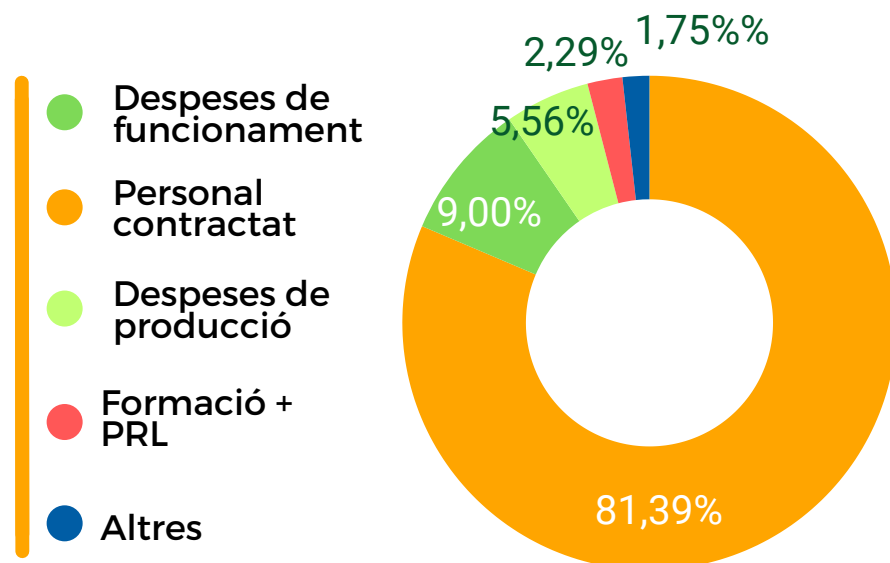
Comptes Anuals 2023

Orígens dels fons CET Aurora 2023



Comptes Anuals 2023

Distribució dels fons CET Aurora 2023



2024

15



**Associació
AURORA**

Salut Mental, Territori i Paisatge

INFORME TRANSPARÈNCIA
ASSOCIACIÓ AURORA - SALUT
MENTAL - TERRITORI I PAISATGE

Restauració
d'espais fluvials
Treballs forestals
Jardineria
Manipulats

3. TRANSPARÈNCIA ECONÒMICA I ADMINISTRATIVA

Informe d'Auditoria de comptes anuals

Hem auditat els comptes anuals abreujats de l'Associació Aurora - Salut Mental, Territori i Paisatge que comprenen el balanç abreujat a 31 de desembre de 2022, el compte de pèrdues i guanys abreujat i la memòria abreujada corresponents a l'exercici 2023.

Podeu accedir a [l'informe de l'auditor](#) aquí.

Retribucions percebudes pels màxims responsables de l'entitat

Els càrrecs dels membres de la junta directiva són gratuïts.

3.2 Informació administrativa

Contractes establerts amb l'administració pública

Cercador del [Registre públic](#) de contractes (gencat.cat)

Subvencions i ajudes públiques concedides

[Base de Datos Nacional de Subvenciones](#) (hacienda.gob.es)

Normativa aplicable a l'entitat

a) Normativa aplicable a la missió de l'Associació

L'entitat regula les seves activitats d'acord amb el que estableix la Llei 4/2008, de 24 d'abril, del llibre tercer del Codi Civil de Catalunya, relatiu a les persones jurídiques; la Llei orgànica 1/2002, de 22 de març, reguladora del dret d'associació, i els seus estatuts.

Reial decret legislatiu 1/2013, de 29 de novembre, pel qual s'aprova el text refós de la Llei General de drets de les persones amb discapacitat i de la seva inclusió.



**Associació
AURORA**

Salut Mental, Territori i Paisatge

INFORME TRANSPARÈNCIA
ASSOCIACIÓ AURORA - SALUT
MENTAL - TERRITORI I PAISATGE

Restauració
d'espais fluvials
Treballs forestals
Jardineria
Manipulats

3. TRANSPARÈNCIA ECONÒMICA I ADMINISTRATIVA

Als estatuts es recullen els principis bàsics de l'Associació les seves finalitats, objectius, activitats, organització i funcionament.

Es pot consultar el document dels estatuts diligenciats a l'adreça: <http://www.gencat.cat/justicia/entitatsjuridiques/consulta> amb el codi segur de verificació y0520r82y48Y77v. Pàg. 2/ 14 Aquest document és còpia autèntica degudament diligenciada del que consta inscrit en el Registre d'associacions de Tarragona amb data 29/05/2015.

b) Normativa legislativa aplicable al CET

Reial decret 469/2006, de 21 d'abril, pel qual es regulen les unitats de recolzament a l'activitat professional en el marc dels serveis d'ajustament personal i social dels CET.

Reial decret 290/2004, de 20 de febrer, pel qual es regulen els enclavaments laborals com a mesura de foment del treball de les persones amb discapacitat.

Reial decret 2273/1985, de 4 de desembre, pel qual s'aprova el reglament dels centres especials de treball definits en l'article 42 de la Llei 13/1982, de 7 d'abril, d'integració social del minusvàlid.

c) Conveni col·lectiu aplicable

Conveni col·lectiu de treball del sector de tallers per a persones amb discapacitat intel·lectual de Catalunya (codi de conveni número 79000805011995). RESOLUCIÓ TSF/2364/2016, de 4 d'octubre, per la qual es disposa la inscripció i la publicació del VII Conveni col·lectiu. Adjuntem el conveni col·lectiu i les taules aplicables.



**Associació
AURORA**

Salut Mental, Territori i Paisatge

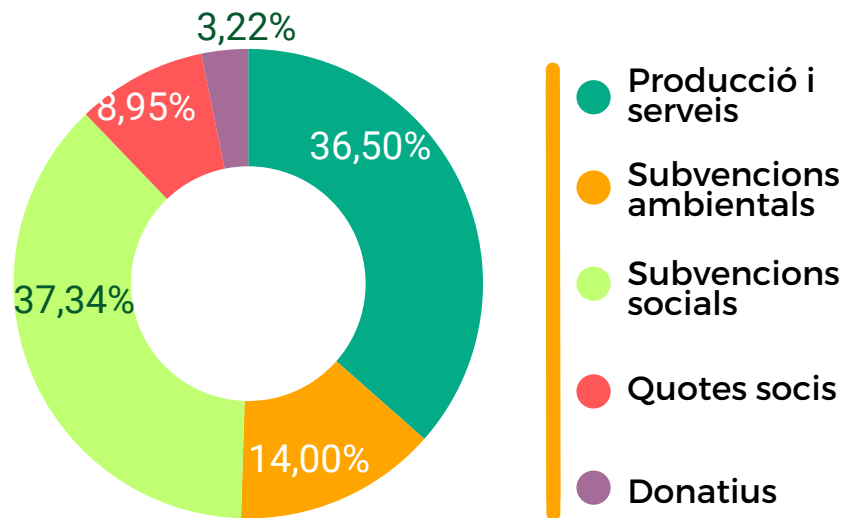
INFORME TRANSPARÈNCIA
ASSOCIACIÓ AURORA - SALUT
MENTAL - TERRITORI I PAISATGE

Restauració
d'espais fluvials
Treballs forestals
Jardineria
Manipulats

4. IMPACTE SOCIAL DE L'ENTITAT

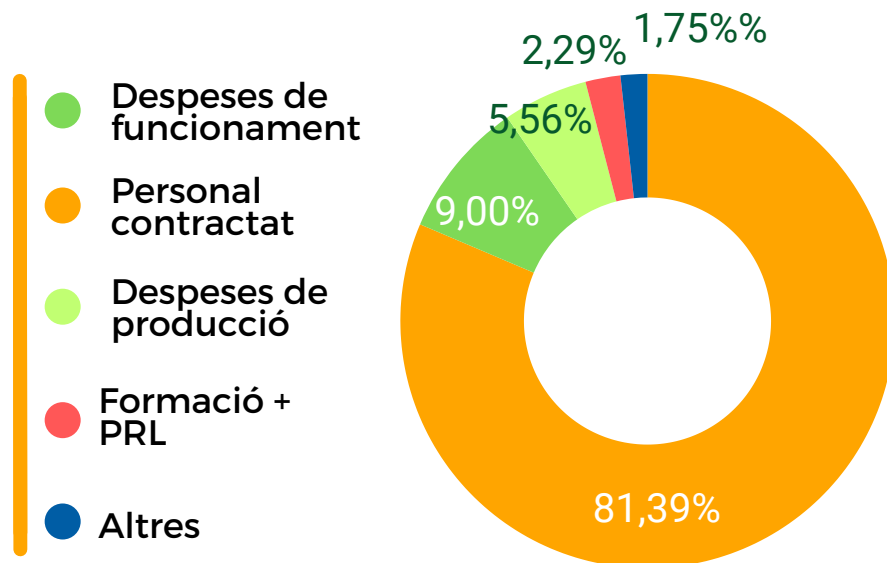
Comptes Anuals 2023

Orígens dels fons CET Aurora 2023



Comptes Anuals 2023

Distribució dels fons CET Aurora 2023



2024

18



**Associació
AURORA**

Salut Mental, Territori i Paisatge

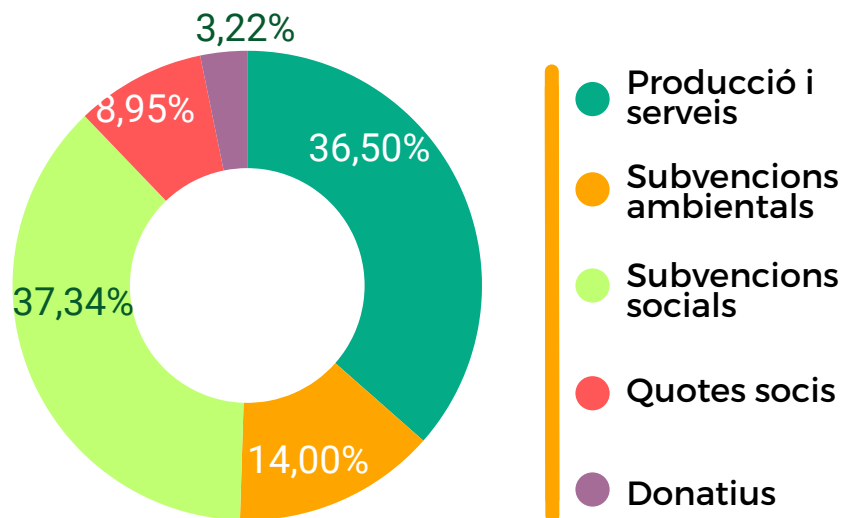
INFORME TRANSPARÈNCIA
ASSOCIACIÓ AURORA - SALUT
MENTAL - TERRITORI I PAISATGE

Restauració
d'espais fluvials
Treballs forestals
Jardineria
Manipulats

4. IMPACTE SOCIAL DE L'ENTITAT

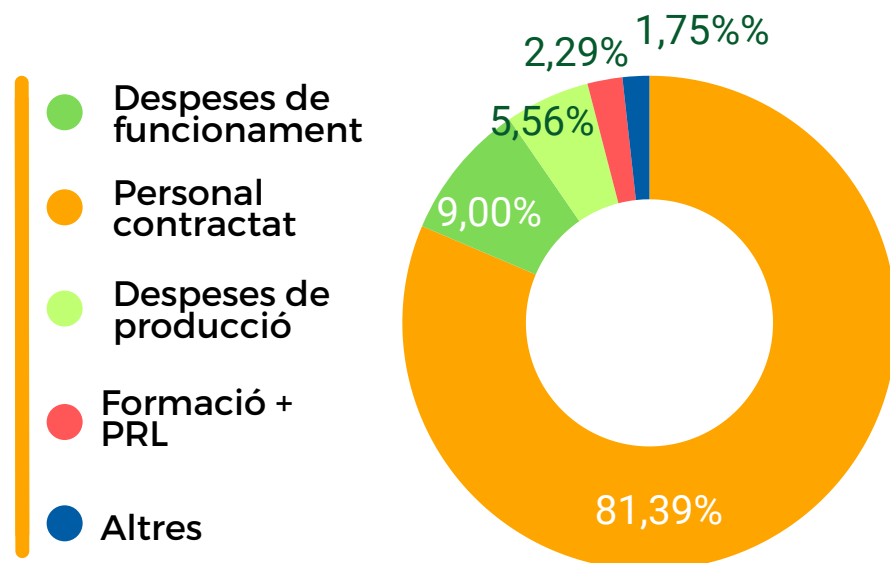
Comptes Anuals 2023

Orígens dels fons CET Aurora 2023



Comptes Anuals 2023

Distribució dels fons CET Aurora 2023



2024

19



**Associació
AURORA**

Salut Mental, Territori i Paisatge

INFORME TRANSPARÈNCIA
ASSOCIACIÓ AURORA - SALUT
MENTAL - TERRITORI I PAISATGE

Restauració
d'espais fluvials
Treballs forestals
Jardineria
Manipulats

4. IMPACTE SOCIAL DE L'ENTITAT

Persones o els col·lectius que poden ser membres, beneficiaris voluntaris o usuaris.

a) Usuaris:

- **De l'associació:** Persones amb problemes de salut mental i les seves famílies.
- **Del CET:** Persones en edat laboral amb malaltia mental o discapacitat amb un grau de discapacitat igual o superior a un 33 per cent.

b) Socis:

Segons l'article 4 dels Estatuts de l'Associació, poden formar part totes les persones físiques i jurídiques que, de manera lliure i voluntària, tinguin interès en les seves finalitats.

c) Voluntariat:

Qualsevol persona afí als objectius de l'entitat, és a dir, amb sensibilitat envers la malaltia mental i la conservació de la natura, que vulgui col·laborar com a voluntària és candidata. Per a contactar, fer-ho directament a la pàgina web de l'entitat o al correu voluntariat@associacioaurora.org. Si l'entitat està interessada, es realitzarà una entrevista amb la persona.

Relacions institucionals de l'entitat

Treballem en xarxa amb diferents agents del sector social, tant públic com privat, per defensar els drets i benestar de les persones de l'entitat.

Departament de Drets Socials i d'Empresa de la Generalitat, accedim al sistema de subvencions per finançar l'activitat de la nostra entitat.





**Associació
AURORA**

Salut Mental, Territori i Paisatge

INFORME TRANSPARÈNCIA
ASSOCIACIÓ AURORA - SALUT
MENTAL - TERRITORI I PAISATGE

Restauració
d'espais fluvials
Treballs forestals
Jardineria
Manipulats

4. IMPACTE SOCIAL DE L'ENTITAT

Ajuntament de Tarragona

- Som membres del Consell Municipal de la discapacitat de l'Ajuntament de Tarragona des de l'any 2011. Un espai de treball i debat sobre la discapacitat i les actuacions socials a donar.
- Formem part del Consell Municipal de Medi Ambient de l'Ajuntament de Tarragona, on es debaten les rutes mediambientals a seguir.

La Taula d'entitats del Tercer sector social

Participem de les reunions i aportem iniciatives.

Formem part com a membres de:

Àmbit de la Salut Mental

Salut Mental Catalunya

Un moviment social de representació, atenció i suport a les persones amb problemes de salut mental i les seves famílies. Tenim dret a vot en l'assemblea anual de l'entitat. Participem activament del projecte Activa't a Tarragona.

La Confederació salut mental Espanya

Una entitat sense ànim de lucre i d'interès social que es creà l'any 1983. Actualment, integra 18 federacions i 340 associacions en tot el territori estatal. Participem com a socis de les seves formacions i activitats.

Ammfeina

Federació d'iniciativa social que representa entitats ONL de l'àmbit de la inclusió laboral i la salut mental.

Col·laborem amb les següents administracions i institucions

Ajuntaments del Camp de Tarragona, , de Tarragona, Obra Social "La Caixa", Port de Tarragona, Generalitat de Catalunya, Agència Catalana de l'Aigua, Fundació Repsol, Fundación Biodiversidad (Ministeri d'agricultura).

2024

21



**Associació
AURORA**

Salut Mental, Territori i Paisatge

INFORME TRANSPARÈNCIA
ASSOCIACIÓ AURORA - SALUT
MENTAL - TERRITORI I PAISATGE

Restauració
d'espais fluvials
Treballs forestals
Jardineria
Manipulats

4. IMPACTE SOCIAL DE L'ENTITAT

Feafes Empleo. <http://www.esmassaludmental.org>

Una Associació de Centres Especials d'Ocupació espanyols, específics del col·lectiu i sense ànim de lucre. Compta 50 Centres Especials d'Ocupació i representa a més de 3.100 persones amb trastorn mental greu contractades en els esmentats Centres.

Coordinadora d'Entitats de Salut Mental Tarragona - Terres de l'Ebre.

Participem activament de les reunions i activitats anuals que es planifiquen i el seu objectiu és fomentar la millora de la qualitat de vida de les persones amb transtorn mental i la dels seus familiars.

Àmbit de conservació ambiental:

Xarxa per la Conservació de la Natura

La XCN promou la conservació de la natura mitjançant la implicació social, principalment a través de les entitats de custòdia i de voluntariat ambiental, i establint aliances per fer compatibles les activitats humanes amb la sostenibilitat dels ecosistemes. Formada per més de 190 organitzacions, participem a l'assemblea de l'entitat com a membre amb vot.

Taula Salut i Natura

Promoguda per la XCN, aquesta taula de la qual formem part, és un fòrum pioner a Catalunya centrat en un canvi de paradigma: la natura com a garant essencial de la salut i el benestar integrals de les persones.





**Associació
AURORA**

Salut Mental, Territori i Paisatge

INFORME TRANSPARÈNCIA
ASSOCIACIÓ AURORA - SALUT
MENTAL - TERRITORI I PAISATGE

Restauració
d'espais fluvials
Treballs forestals
Jardineria
Manipulats

5. PROTECCIÓ DEL MEDI AMBIENT

Objectius de l'entitat en la protecció del Medi Ambient

Com a entitat ambiental, un dels objectius principals de l'Associació Aurora és la millora del medi ambient.

També fomentar l'educació ambiental amb l'objectiu de conscienciar a la població i fer-la participar en la conservació de la natura.

Actuacions de l'entitat protecció del Medi Ambient

Entre les actuacions que realitza l'entitat estan:

- La restauració d'espais naturals, com per exemple els entorns fluvials del tram baix del riu Francolí i els seus afluents
- L'eliminació d'espècies de vegetació exòtica invasora, les quals són una amenaça pels ecosistemes autòctons
- La protecció, conservació i millora d'hàbitats d'interès natural com per exemple els sistemes dunars litorals o el savinar litoral de l'Espai Natural Protegit de Tamarit - Punta de la Móra
- Fomentar el voluntariat ambiental amb la ciutadania i les empreses
- Fomentar l'educació ambiental en escoles, centres cívics, etc. Mitjançant activitats, sortides i tallers
- La creació d'itineraris de natura
- La creació de basses per a amfibis
- Formacions a empreses en matèria de medi ambient
- Conscienciar a la població i fer-la participar en la conservació de la natura.
- Creació d'acords de custòdia i convenis de col·laboració amb l'administració pública i propietaris de finques privades.





**Associació
AURORA**

Salut Mental, Territori i Paisatge

INFORME TRANSPARÈNCIA
ASSOCIACIÓ AURORA - SALUT
MENTAL - TERRITORI I PAISATGE

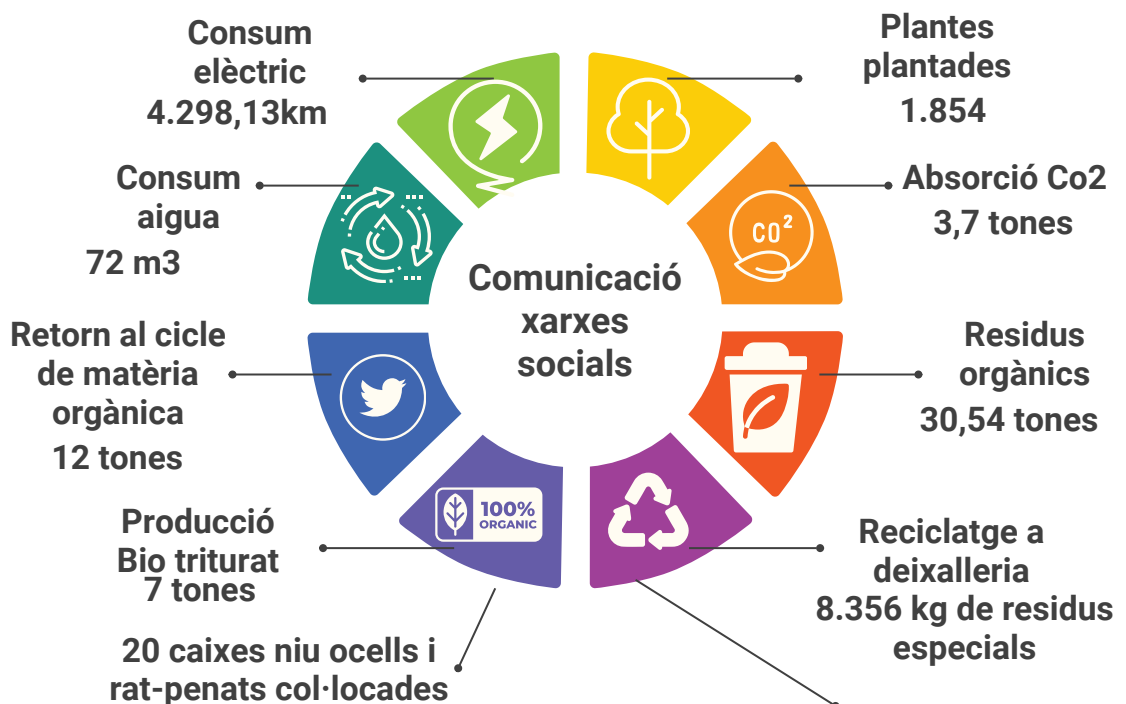
Restauració
d'espais fluvials
Treballs forestals
Jardineria
Manipulats

5. PROTECCIÓ DEL MEDI AMBIENT

Acords de custòdia d'espais naturals i convenis de col·laboració

Tenim 16 acords vigents de custòdia d'espais naturals i convenis de col·laboració (veure mapa).

Dades medi ambientals 2023



PROTECCIÓ DEL MEDI AMBIENT

- Potenciem l'ús del transport públic
- Fomentem el teletreball
- Incentivem trobades i reunions online
- Actuem amb voluntariat al medi ambient per recuperar boscos, platjes...
- Fomentem la regla de les 3R: Reduir, reciclar i reutilitzar.

CONSUM DE COMBUSTIBLE

- Diesel E+ NEO: 4.575,69 litres
- Efitec 95 N: 2.340,69 litres
- Efitec 98N: 42,88 litres
- Gasoil B: 1.851 litres

2024

24



**Associació
AURORA**

Salut Mental, Territori i Paisatge

INFORME TRANSPARÈNCIA
ASSOCIACIÓ AURORA - SALUT
MENTAL - TERRITORI I PAISATGE

Restauració
d'espais fluvials
Treballs forestals
Jardineria
Manipulats

GRÀCIES !!!!

L'equip d'Aurora us dona les **gràcies** per ser part del nostre projecte.

Cuida't! La cura i el benestar mental és cosa de tots!



Et volem recordar la importància de cuidar i millorar entre tots el medi ambient. Redueix consum, recicla i reutilitza!



2024